

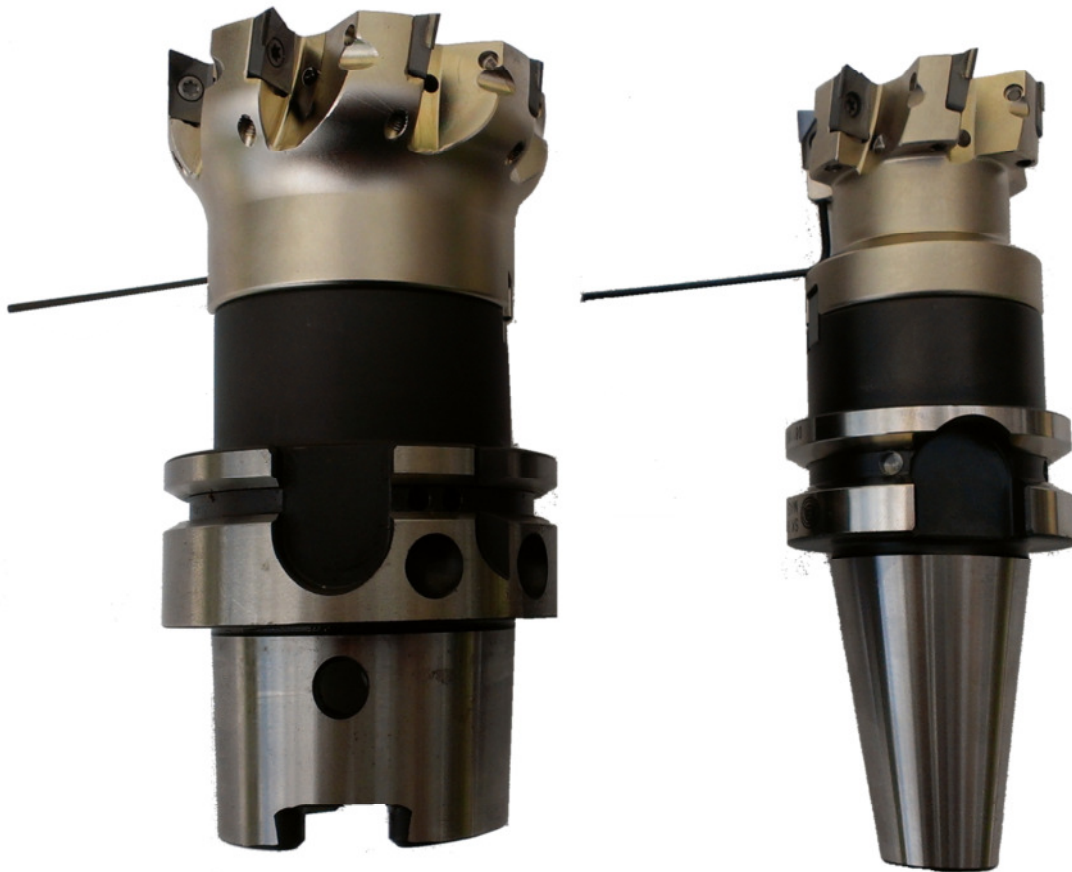
TOOL tec + TOOL management

RÜHLE

Diamant- u. CBN-Technologie

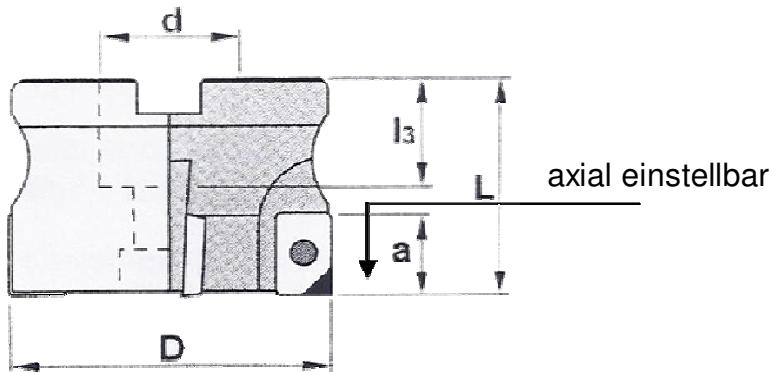
Werkzeugtechnik

Milling System 2000



Zähne	D	L	d	l ₃	a	Gewicht*	Schneidplatte	Preis	Bestell-Nr.
6	40	40	16	20	10	0,21 Kg	AP...1003	230,00 €	2000-40-16-6
7	50	40	22	22	10	0,33 Kg	AP...1003	256,00 €	2000-50-22-7
8	63	40	22	25	10	0,59 Kg	AP...1003	288,00 €	2000-63-22-8
11	80	50	27	25	10	1,17 Kg	AP...1003	320,00 €	2000-80-27-11
13	100	50	32	26	10	1,87 Kg	AP...1003	384,00 €	2000-100-32-13
16	125	50	32	26	10	2,10 Kg	AP...1003	480,00 €	2000-125-32-16
20	160	63	40	32	10	4,60 Kg	AP...1003	572,00 €	2000-160-40-20

* Gewicht ohne Aufnahme



Ersatzschraube	Preis/Stück	Bestell-Nr.
Torx 8 M2,5x6,5	2,58 €	CA1625



Definierte Oberflächengüte / Rautiefe

Schneidplatte Typ 1

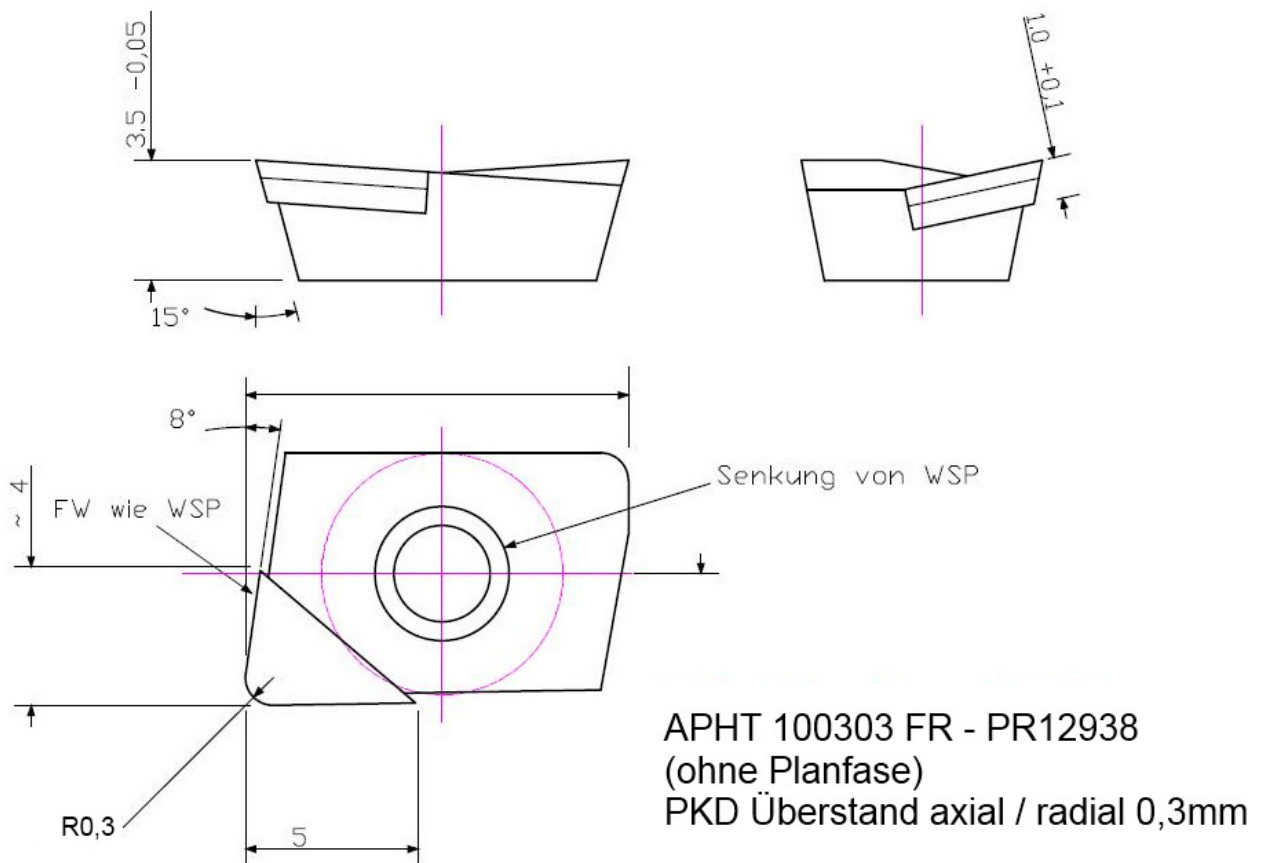
- Vorteile:
- universeller Einsatz auf verschiedene Aufnahmen, z. B.: HSK, SK usw. verschiedene Schnittstellengrößen und – Längen.
 - ISO / DIN Komponenten
 - einfacher WSP Wechsel von HM zu PKD
 - nachschleifbar

APHT 1003 PKD-Type 1 – für definierte Oberflächengüte / Rautiefe

Preis: € 44,50 / Stück

Nachschleifkosten: € 15,50 / Stück

Auf Wunsch liefern wir auch die Aufnahmen + montiert und fein gewuchtet an!



Höchste Oberflächengüte durch Planfase

Schneidplatte Typ 2

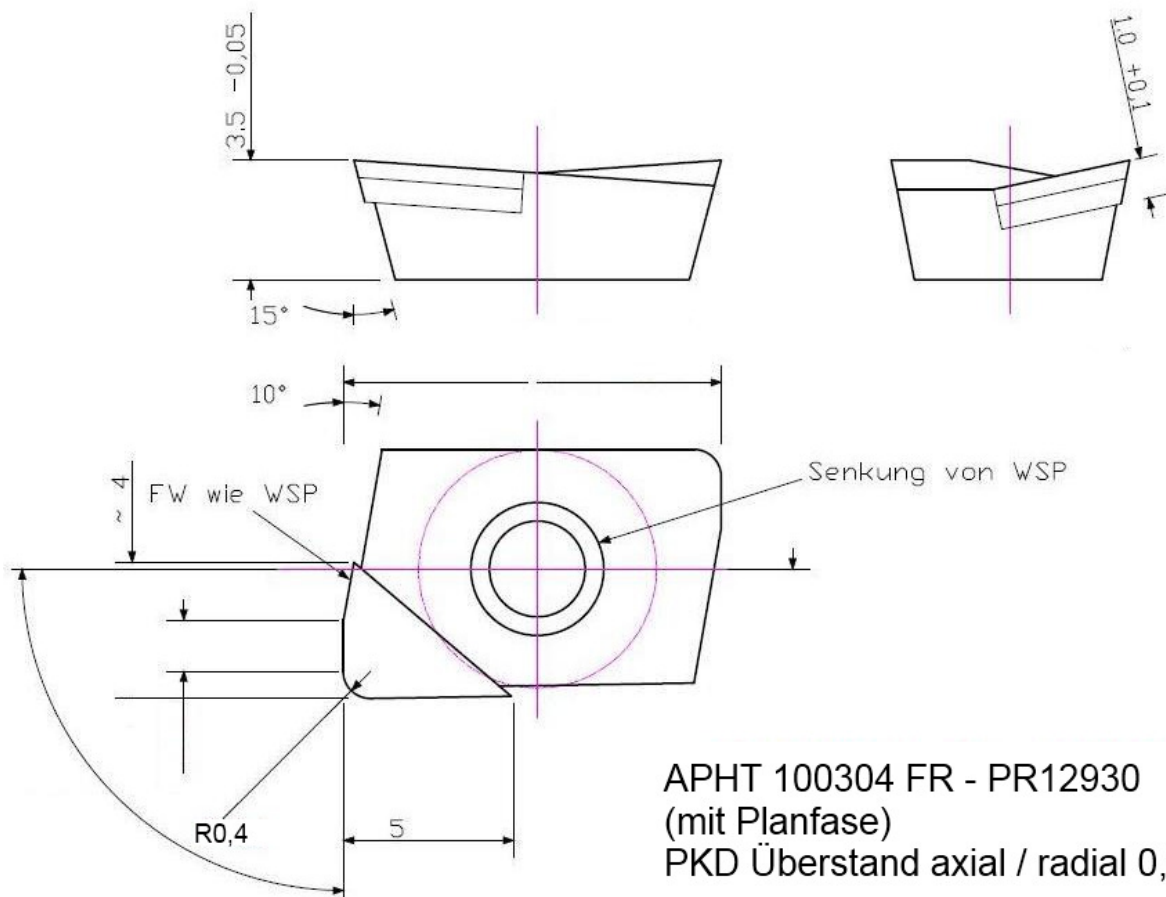
- Vorteile:
- universeller Einsatz auf verschiedene Aufnahmen, z. B.: HSK, SK usw. verschiedene Schnittstellengrößen und – Längen.
 - ISO / DIN Komponenten
 - einfacher WSP Wechsel von HM zu PKD
 - nachschleifbar

APHT 1003 PKD-Type 2 – für höchste Oberflächengüte durch Planfase

Preis: € 44,50 / Stück

Nachschleifkosten: € 15,50 / Stück

Auf Wunsch liefern wir auch die Aufnahmen + montiert und fein gewuchtet an!



Definierte Oberflächengüte / Rautiefe für größere Spantiefen

Schneidplatte Typ 3

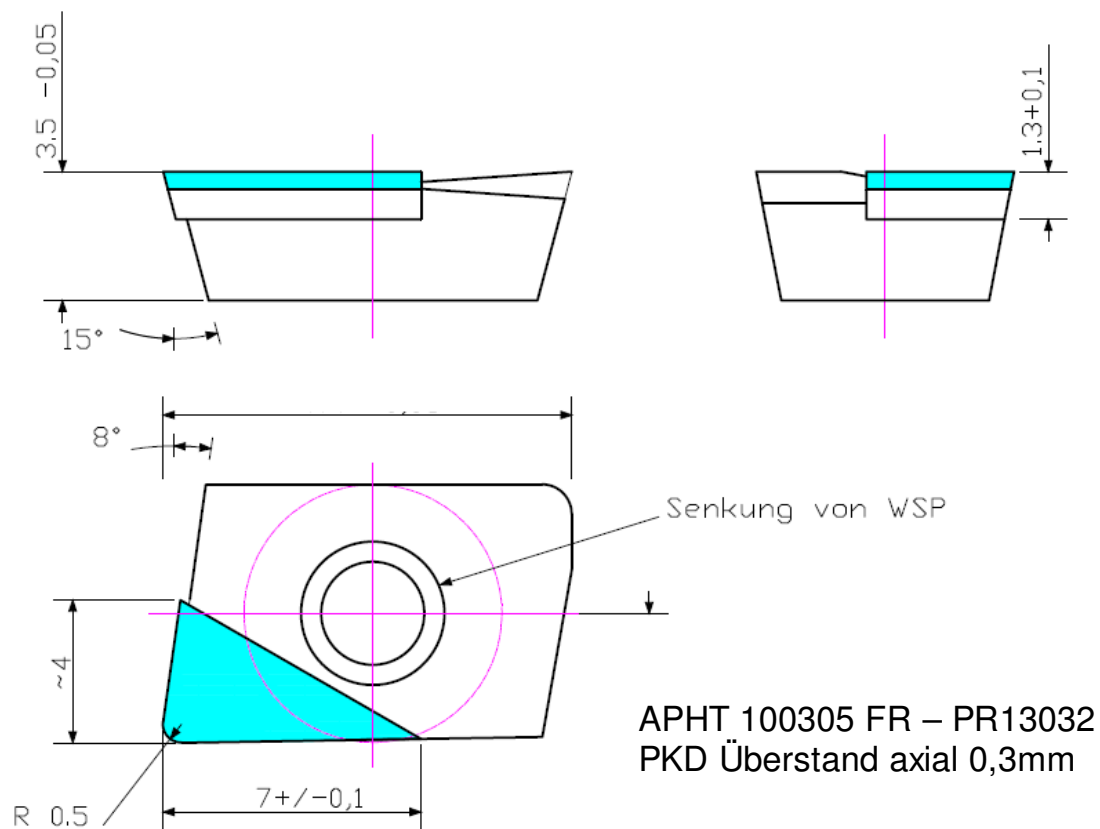
- Vorteile:
- universeller Einsatz auf verschiedene Aufnahmen, z. B.: HSK, SK usw. verschiedene Schnittstellengrößen und – Längen.
 - ISO / DIN Komponenten
 - einfacher WSP Wechsel von HM zu PKD
 - nachschleifbar

APHT 1003 PKD-Type 3 – für definierte Oberflächengüte / Rautiefe und Spantiefen bis 6mm.

Preis: € 48,00 / Stück

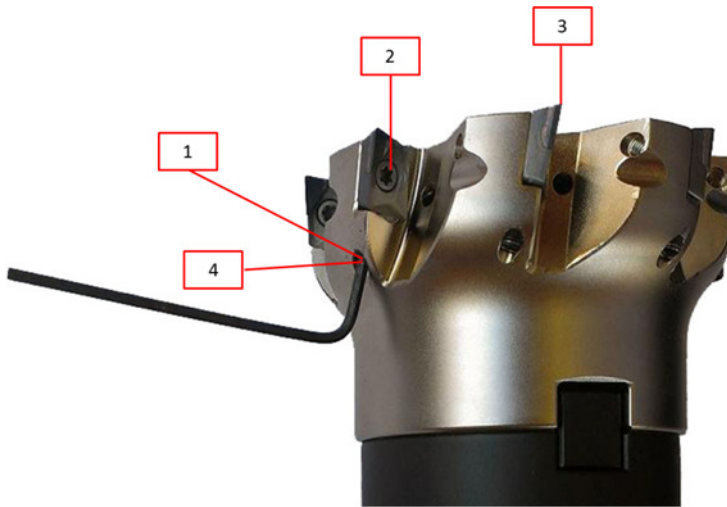
Nachschleifkosten: € 15,50 / Stück

Auf Wunsch liefern wir auch die Aufnahmen + montiert und fein gewuchtet an!



Einstellanleitung

- 1.) Sie drehen die Schraube zurück, damit sie nicht in den Plattensitz hineinsteht.
- 2.) Sie schrauben alle PKD-Platten in den Plattensitz ein. Stellen Sie sicher, dass die Platten sauber im Plattensitz aufliegen.
- 3.) Sie ermitteln unter dem Voreinstellgerät/Messgerät die höchste Schneide
- 4.) Mit dem Schlüssel (4) stellen Sie die Platten auf gleiche Höhe ein. Zur Sicherheit ziehen Sie die WSP-Spannschraube nochmals nach.
- 5.) Wenn alle Schneiden auf der gleichen Höhe eingestellt sind, kann mit dem Werkzeug optimal gefräst werden.



Serviceleistung für Reparaturaufträge

Nachschleifkosten: € 15,50/Fräsplatte

Ersatzteil: Torx-Schraube M2,5x6,5 Tx 8 / Bestell-Nr.: CA1625 / Preis: € 2,58/Stück

Kosten für das Einschrauben und das Justieren:

PKD-Schneidplatten in Aufsteckfräser einschrauben und auf gleiche Höhe einstellen.

1) Fräser Ø40=6 Schneiden	€ 30,00
2) Fräser Ø50=7 Schneiden	€ 33,00
3) Fräser Ø63=8 Schneiden	€ 36,00
4) Fräser Ø80=11 Schneiden	€ 45,00
5) Fräser Ø100=13 Schneiden	€ 51,00
6) Fräser Ø125=16 Schneiden	€ 60,00
7) Fräser Ø160=20 Schneiden	€ 72,00

Neuwerkzeuge werden grundsätzlich, ohne Aufpreis, eingestellt ausgeliefert.